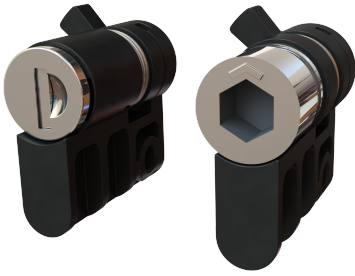


# VISION PROFIL-HALBZYLINDER- BLINDSTOPFEN



Der Vision-Blindstopfen eignet sich für alle Vision Produkte mit einem 40 mm Profil-Halbzylinder. Er wird im Austausch für einen betätigungs- oder schlüsselgesteuerten Schließzylinder verwendet. Der Stopfen lässt sich langfristig verwenden oder zum vorübergehenden Verschließen des Schrank, bis ihn der Kunde durch einen eigenen Zylinder austauscht.

Sowohl Betätigungs- als auch Schlüsselsonversion des Zylinders sind federnd gelagert und stellen sich nach dem Öffnen selbstständig in die geschlossene Position zurück. Montageschrauben im Lieferumfang des Profils enthalten.

## MATERIAL

**Zylinder:** Brass, nickel plated in matt finish

**Gehäuse:** Polyamid glasfaserverstärkt (PA6GF30)

**Betätigung:** Messing

**Schraube:** Edelstahl 303

## RELATED PRODUCTS

**Griffe:** 1-005.10, 1-005.15, 6-020, 6-010, 1-002.02, 1-002.12

**Schlüssel:** 2-372, 2-370

Use the Index Code at [industrilas.com](http://industrilas.com)

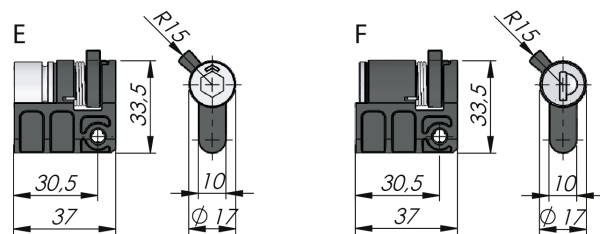
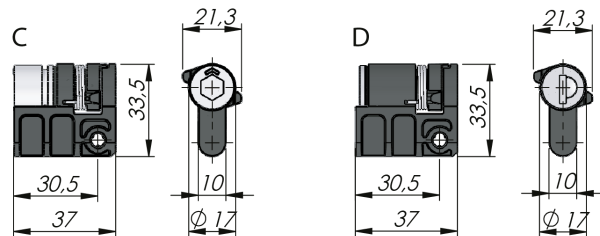
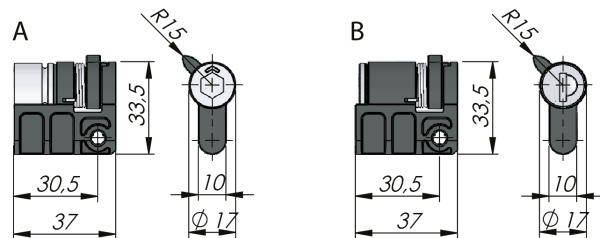
## TESTS & STANDARDS

Drawing A and B for ErgoLine.

Drawing C and D for swing handle.

Drawing E and F for lift handle.

Round cylinder version delivered with two keys.



**A product number is created by combining the figures in each column (AAAAAA-BCDD)**

AAAAAA Gehäuse	B For this product	C Oberfläche Betätigung	DD Betätigung
511067 VISION Plug PA6 / Zinc inserts	5 Ergo Line	0 For cylinder and push-button versions	01 Vierkant 6 m. Pfeil
	6 Swing handle	2 Verchromt	03 Vierkant 7 m. Pfeil
	7 Lift handle	6 Schwarz pulverbeschichtet	05 Vierkant 8 m. Pfeil
			07 Vierkant 8 / geschlitzt
			11 Vierkant 8 / versenkt
			14 Dreikant 7
			15 Dreikant 8
			16 Dreikant 10
			22 Doppelbart 3
			24 Doppelbart 5
			26 Schlitz 2 x 4
			29 Slotted recessed
			32 Sechskant 11
			34 Recessed hexagon 8
			35 Recessed hexagon 10
			36 Recessed hex 8 / 3 mm pin
			80 Verschiedenschließend
			81 Gleichschließend IL101
			82 Gleichschließend IL0333